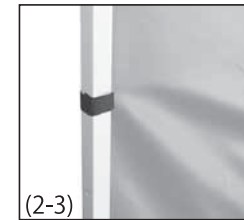
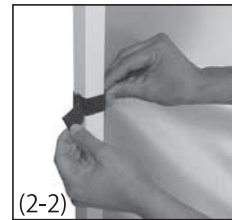
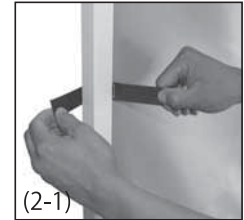
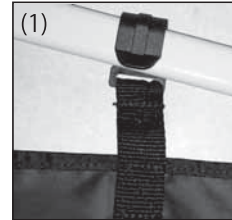
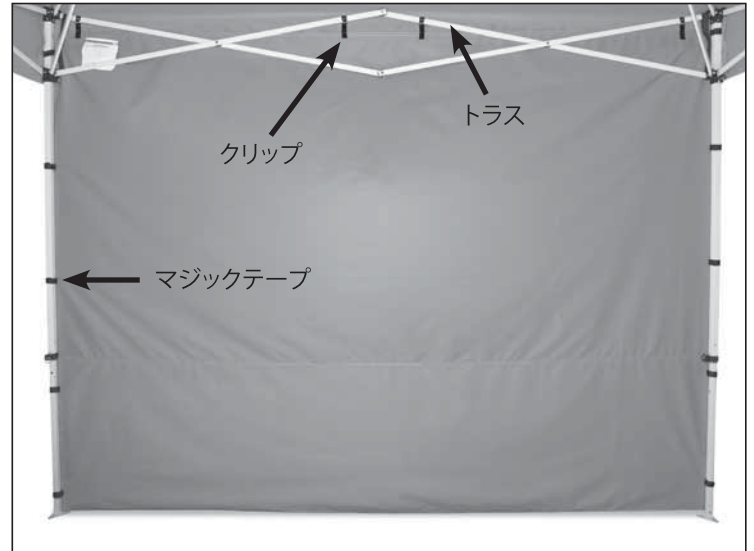




テント横幕 取扱説明書

横幕の取り付け方法

1. クリップをトラスに取り付けます(1)。
2. マジックテープでフレームに固定します(2)。



■注意事項

- ・風や雨の可能性がある場所では使用なさないでください。悪天候の場合はテントが破損する恐れがあります。天候不順が原因で破損したテントのクレームは一切保証がききませんので、あらかじめご了承願います。
- ・E-Z UPテントは簡易利用を目的として設計されており、常設には適していません。長期間放置なさないようお願いいたします。
- ・フレームの開閉時に手や指を挟まないようご注意ください。
- ・テント内で火気を使用しないでください。

■お手入れ

- ・中性洗剤で洗ってください。
- ・カビが発生しないように、テント上部、フレーム、横幕を完全に乾燥させてから、保管してください。